

Stand 12.2023

Genau dein Karrierefahrplan. Werde Nextpert für deine berufliche Zukunft.



Mariusz C. Bodek – Geschäftsfeldleiter

Better together! – Gemeinsam nach vorne.

Transparenz, Flexibilität, Orientierung, Sicherheit und Vorausdenken sind die Erfolgsfaktoren, mit denen wir Nachhaltigkeit und digitale Transformation vorantreiben. Wir sind davon überzeugt, dass unsere Werte und die Art und Weise, wie wir miteinander und mit unseren Kunden umgehen, die Grundlage für gemeinsamen Erfolg sind. Für unsere Kunden sind wir Partner für Fortschritt und Wandel. Die persönliche Entwicklung unserer Mitarbeitenden gestaltet dabei auch den Fortschritt bei TÜV Rheinland Consulting mit.

DAS MITEINANDER STEHT BEI UNS IM MITTELPUNKT.

Wir sind mehr als 300 Nextperts bei TÜV Rheinland Consulting und wir wissen, dass unser Teamspirit „better together“ der Schlüssel zum Erfolg ist. Aber wir schätzen auch deine Einzigartigkeit, deine individuellen Stärken und Fähigkeiten.

Darum ermutigen und unterstützen wir dich, das eigene Fachwissen zu vertiefen und persönliche, zukunftsweisende Fähigkeiten auszubauen. Wir stehen dir von Anfang an zur Seite. Denn wir glauben daran, dass wir erfolgreich sind, wenn du erfolgreich bist.

Unser Ziel ist es, unsere Mitarbeitenden bestmöglich voranzubringen. Wann werde ich befördert? Welche Kompetenzen brauche ich für das nächste Karrierelevel? Damit du deine Ziele erreichen und dich optimal entwickeln kannst, legen wir großen Wert auf eine transparente Kommunikation. Dieses Handbuch soll dir dabei helfen, zu wissen, wann dein nächster Karriereschritt ansteht, was dich erwartet und welche Anforderungen damit verbunden sind.

Zusammen finden wir neue Herausforderungen, durch die du über dich hinauswächst – dir stehen bei uns viele Karrierepfade offen.

Inhaltsverzeichnis.

Steig ein! – Deine individuellen Karriere-Stationen.

Unser Handbuch bietet dir einen interaktiven Überblick über unsere transparenten und flexiblen Karrieremöglichkeiten. Wir wissen, dass Karrierewege oft nicht geradlinig verlaufen, deshalb kannst du in diesem Leitfaden – wie im echten Leben – zwischen verschiedenen Karrierepfaden und Positionen hin- und herwechseln. Mit einem Klick.

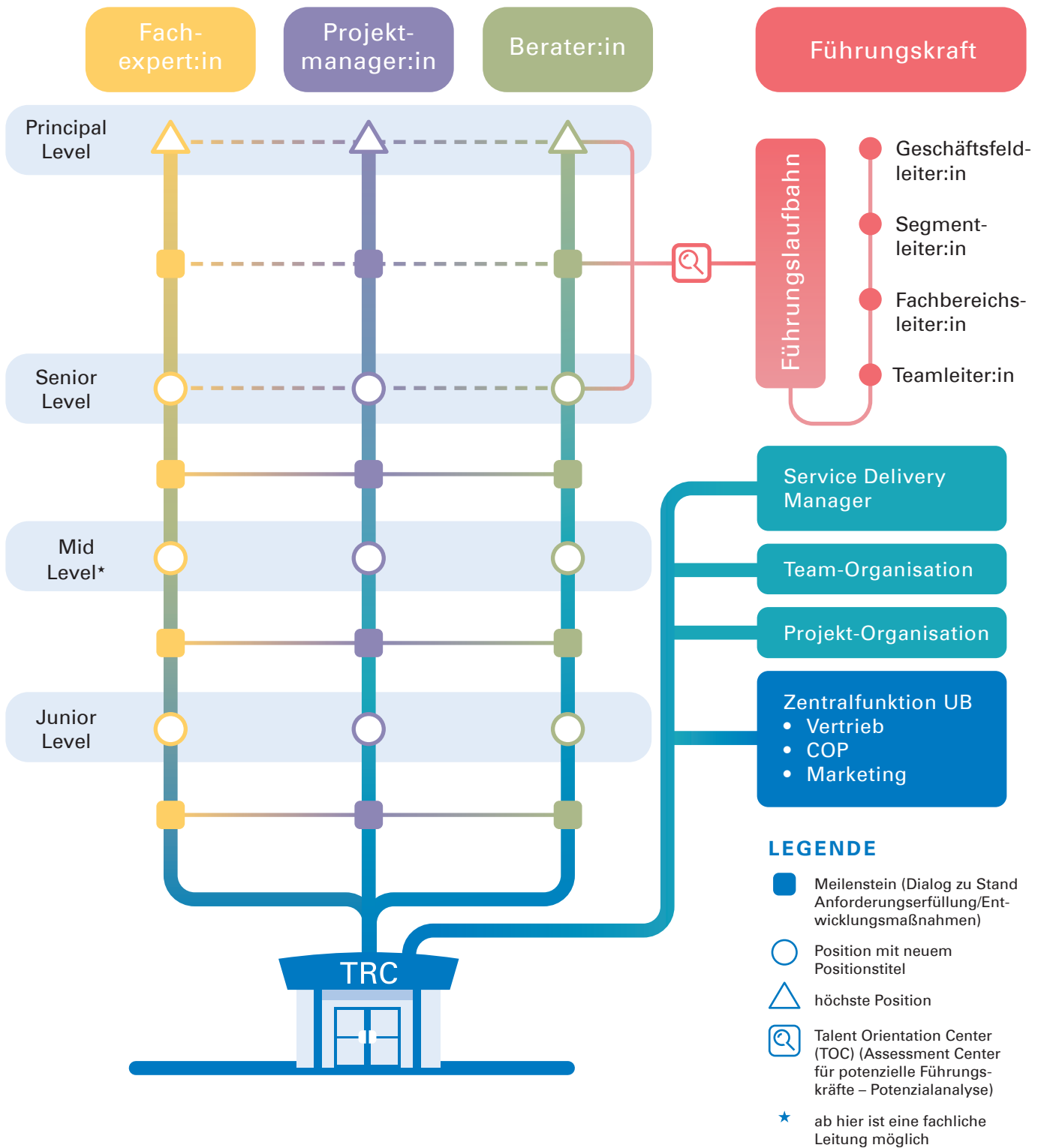
Wir fassen die Positionsebenen, Kompetenzen und Leistungsprofile bei TÜV Rheinland Consulting verständlich und übersichtlich zusammen, um dir eine klare Orientierung zu geben. Außerdem kannst du dieses Handbuch auch bei einem persönlichen Gespräch mit deiner Führungskraft nutzen, um gemeinsam einen maßgeschneiderten Entwicklungsplan für dich zu erstellen.

Karriere-Fahrplan

	4	Grafik Karriere-Fahrplan
	5	Fachexpert:in
	10	Projektmanager:in
	15	Berater:in
	20	Führungskraft

	24	Service Delivery Manager:in
	26	Team-Organisation
	29	Projekt-Organisation
	31	Zentralfunktionen

Genau dein Karrierefahrplan.



»Als Fachexperte und Know-how-Träger unterstütze ich unseren Auftraggeber bei der Umsetzung seiner politischen Ziele. Der Einblick in die neuesten technischen Innovationen, die Dynamik der sich ständig ändernden Rahmenbedingungen und die Suche nach neuen Lösungen machen meine Aufgabe besonders spannend – kein Tag ist wie der andere.«

Sebastian Schramm, Fachexperte



Fachexpert:in

Mit deiner Expertise und deiner Leidenschaft leistest du einen wertvollen Beitrag zur strategischen Entscheidungsfindung unseres Unternehmens.

Dein Wissensdurst und deine Expertise haben dich bereits während deiner Ausbildung oder deines Studiums zu einem/einer Spezialist:in in deinem Fachgebiet gemacht. Der Tellerrand ist für dich keine Grenze, sondern Ansporn zum Weiterdenken. Denn dich zeichnen Offenheit und Neugier aus. Deine Bereitschaft zum lebenslangen Lernen sorgt dafür, dass du während deiner gesamten beruflichen Laufbahn immer auf dem neuesten Stand bleibst.

Du bist in der Lage, komplexe Sachverhalte zu analysieren und ihren Nutzen für unsere Ziele einzuschätzen. Das bedeutet, dass du als Fachexpert:in auch Managemententscheidungen vorbereitest und Empfehlungen aussprichst. Hier sind dein Kommunikationsgeschick und dein Durchsetzungsvermögen gefragt.

Als Fachexpert:in schätzen wir an dir neben deinem fundierten Fachwissen außerdem deine Fähigkeit, schnell und effizient Lösungen zu erarbeiten.

Bei uns bist du nicht nur Problemlöser:in, sondern auch ein:e Wissensvermittler:in.

ZU UNSEREN POSITIONSBESCHREIBUNGEN:

- ⇒ Junior Level Fachexpert:in
- ⇒ Mid Level Fachexpert:in
- ⇒ Senior Level Fachexpert:in
- ⇒ Principal Level Fachexpert:in

»Als Senior Projektmanager begleite ich Projekte von der Umsetzungsphase bis zur Inbetriebnahme. Gemeinsam mit Expert:innen entwickeln wir Konzepte, und führen Machbarkeitsstudien durch, zum Beispiel für die Umstellung eines Erdgasverteilnetzes auf Wasserstoffbetrieb für eine klimaneutrale Versorgung. Dabei berücksichtigen wir technische Realisierbarkeit und wirtschaftliche Kundenanforderungen.«

Dr. Florian Nigbur, Senior Projektmanager



Projektmanager:in

Du koordinierst und planst einen reibungslosen Projektablauf und sorgst für eine motivierende Projektkultur.

Als Projektmanager:in bringst du eine beeindruckende Palette an Fähigkeiten mit: Organisationstalent, Detailgenauigkeit, den Blick für das große Ganze, Einfallsreichtum, kritisches Denken, Reaktionsschnelligkeit, hervorragende Kommunikationsfähigkeiten, Hands-on Mentalität und die einzigartige Fähigkeit, andere zu inspirieren und zu motivieren.

Du bist der Schlüssel zur erfolgreichen Umsetzung und Koordination unserer vielfältigen Projekte – von der operativen Planung über die termingerechte Umsetzung bis hin zur Kontrolle und Realisierung. Dabei verlierst du nie den Überblick über den Prozess, die Ressourcen, das Budget und den Zeitplan.

Als Bindeglied in unseren Projekten arbeitest du eng mit allen Stakeholdern zusammen. Deine Rolle erfordert daher ein hohes Maß an Flexibilität und die Fähigkeit, in einem sich ständig verändernden Umfeld zu agieren.

Eine bestimmte Ausbildung gibt es nicht. Ob Studium im wirtschaftlichen oder kaufmännischen Bereich, qualifizierte Erfahrung z. B. durch Weiter- oder Fortbildungen oder als Quereinsteiger:in. Wir begrüßen Vielfalt auch bei den Qualifizierungswegen.

ZU UNSEREN POSITIONSBESCHREIBUNGEN:

- ➔ [Junior Level Projektmanager:in](#)
- ➔ [Mid Level Projektmanager:in](#)
- ➔ [Senior Level Projektmanager:in](#)
- ➔ [Principal Level Projektmanager:in](#)

»Ich finde es besonders spannend, mit unseren Kunden an innovativen Ansätzen für diverse Herausforderungen zu arbeiten. Als Beraterin bin ich Problemlöserin, treibe Unternehmen voran und leiste einen bedeutenden Beitrag zu ihrer kontinuierlichen Weiterentwicklung. Die Vielfalt der Einblicke in verschiedene Branchen schätze ich besonders.«

Stefanie Neitzert, Senior Beraterin



Berater:in

Du berätst und entwickelst mit unseren Kunden Lösungen für die digitale Welt, begleitest Transformationsprojekte und treibst den Wandel voran.

Mit deiner kundenorientierten Beratungskompetenz bist du Wegbereiter:in und Sparringspartner:in für eine erfolgreiche Zukunft. Seite an Seite mit unseren Kunden bringst du Projekte bis zur Implementierung nach vorne.

Dein Know-how und deine innovativen Lösungskonzepte machen komplexe Problemstellungen handhabbar. Du begleitest den Entwicklungsprozess, sorgst für die erfolgreiche Umsetzung und überwachst den Projektfortschritt. Die konkreten Herausforderungen betrachtest du ganzheitlich und findest das bestmögliche Ergebnis, maßgeschneidert für die individuellen Anforderungen und Branchen unserer Kunden.

In einem anspruchsvollen Umfeld, das von ständigen Veränderungen geprägt ist, reagierst du dynamisch und agil auf neue Aufgabenstellungen. Zu deinem breiten Kompetenzspektrum gehören analytisches Denken, überzeugende

Kommunikationsfähigkeit, Selbstständigkeit, Innovationsfreude, Durchsetzungsvermögen, sicheres Auftreten sowie Fremdsprachenkenntnisse, insbesondere Englisch.

Durch deine abwechslungsreiche Arbeit treibst du nicht nur den Wandel voran, sondern auch deine eigene Entwicklung – für vielfältige Karrierewege.

ZU UNSEREN POSITIONSBESCHREIBUNGEN:

- ⇒ Junior Level Berater:in
- ⇒ Mid Level Berater:in
- ⇒ Senior Level Berater:in
- ⇒ Principal Level Berater:in

»Mein Verständnis von Führung ist, mich um die Menschen in meinem Team zu kümmern, indem ich ein Umfeld schaffe, erhalte und weiterentwickle, in dem jede:r Einzelne selbst die Verantwortung für die Leistung und die Ergebnisse für unsere Kunden übernimmt. Das ist meine Verantwortung und mein Führungsansatz.«

Manuel Telle, Segmentleiter



Führungskraft

Als Führungskraft übernimmst du eine entscheidende Rolle in der Leitung und Entwicklung unseres Teams.

Verantwortung, Respekt und Exzellenz: Als kompetente Führungskraft führst du deine Mitarbeiterinnen und Mitarbeiter so, dass sie ihr Potenzial im Unternehmen optimal entfalten können. Du förderst und entwickelst deine Mitarbeitenden durch klare Erwartungen, regelmäßiges Feedback und Weiterbildungsmöglichkeiten. Dabei schaffst du ein inspirierendes Arbeitsumfeld, in dem sich die Belegschaft wohlfühlt und als Team an einem Strang zieht.

Zu deinen Aufgaben gehören die Planung, Organisation und Steuerung unserer Arbeitsprozesse sowie die Strategieentwicklung zur Unterstützung unserer Geschäftsausrichtung. Du bist verantwortlich für die Ressourcenverteilung, Budgetplanung und -überwachung und arbeitest eng mit anderen Abteilungen und der Geschäftsleitung zusammen, um unsere Unternehmensziele zu erreichen.

Deine Position erfordert ausgezeichnete Kommunikations- und Führungsfähigkeiten, Belastbarkeit, Entschlossenheit, Menschenkenntnis, Konfliktfähigkeit, Problemlösungskompetenz und Zielstrebigkeit.

Durch Deine herausragenden Führungsqualitäten gestaltest du maßgeblich unsere Unternehmenskultur und unseren Erfolg mit.

ZU UNSEREN POSITIONSBESCHREIBUNGEN:

- ⇒ Teamleiter:in
- ⇒ Fachbereichsleiter:in
- ⇒ Segmentleiter:in

»Service Delivery Management ist die Kunst, kontinuierlich exzellente Services zu liefern, indem man nicht nur reagiert, sondern proaktiv die Erwartungen der Kolleg:innen und Kunden erfüllt.«

Christian Gielnik, Service Delivery Manager



Service Delivery Manager:in

Dein Fokus liegt auf nachhaltigen Kundenbeziehungen und herausragender Dienstleistungsqualität – im Teamwork.

Du stehst unseren Teams und Fachabteilungen als unverzichtbare Serviceeinheit zur Seite und unterstützt sie mit deiner Fachkompetenz bei der erfolgreichen Umsetzung ihrer Kundenprojekte.

In deiner Rolle als fachliche:r Ansprechpartner:in bist du die Schaltstelle zwischen internen Kolleg:innen und Kunden. Du übernimmst die Prüfung und Bewertung eingehender Dienstleistungsanfragen, sorgst für Klarheit in Bezug auf Inhalt und Machbarkeit und begleitest diese Anfragen durch den gesamten Angebotsprozess bis zum erfolgreichen Vertragsabschluss.

Du arbeitest aktiv am kontinuierlichen Ausbau unserer Dienstleistung und entwickelst in enger Zusammenarbeit mit den Fachseiten nachhaltige Geschäftsbeziehungen.

Die Erstellung maßgeschneiderter Angebote und ein präzises Projektreporting gehören zu deinem Selbstverständnis.

Durch die Erschließung neuer Kunden für unsere bestehenden Services und Dienstleistungen hilfst du uns, neue Ziele zu erreichen.

»Jeder Tag in der Teamassistenz ist für mich spannend und steckt voller Überraschungen, da mein Arbeitsalltag oft nicht planbar ist. Es bereitet mir Freude, mit Menschen zu arbeiten und den reibungslosen Ablauf für meine Kolleg:innen täglich zu organisieren und zu optimieren. Ich bin Dienstleisterin im eigenen Unternehmen aus Leidenschaft!«

Daniela Kleina, Teamassistenz und Assistenz Segmentleiter



Team-Organisation

Als Allrounder:in hältst du mit deiner Leidenschaft für Organisation und effizientes Teamwork unsere Arbeitsabläufe am Laufen.

Als Mitglied unserer Teamorganisation nutzt du dein Organisationstalent, deine Kommunikationsstärke und Teamfähigkeit, um Standards einzuhalten und Arbeitsprozesse kontinuierlich zu optimieren.

Ob Büromanagement, Informations- und Kommunikationstechnik, Projektmanagement sowie Medientechnik und -gestaltung: So vielfältig wie deine Fähigkeiten ist auch dein Arbeitsbereich.

Du unterstützt die Bereichsleitung, die Fachbereichs- und Teamleiter sowie alle operativ tätigen Mitarbeitenden. Im Gebiet der Bereichsassistenz sorgst für die korrekte Umsetzung der Konzernvorgaben und -prozesse. Dazu gehören die Abwicklung von Reisebuchungen und -abrechnungen, die Verwaltung von Mitarbeitendendaten, die Organisation von Arbeits- und Büromaterial sowie die Koordination aller

notwendigen Schritte für einen reibungslosen Eintritt neuer Kolleg:innen. Außerdem bist du die Informationszentrale für den Umgang der eigenen und Konzernsysteme in unserem Bereich.

Darüber hinaus stellst du eine wichtige Kommunikationsschnittstelle dar sowohl innerhalb des Teams als auch zu externen Partnern und unserem Management. Durch klare Informationen und eine zeitnahe Weiterleitung relevanter Nachrichten trägst du zur effektiven Zusammenarbeit bei.

ZU UNSEREN POSITIONSBESCHREIBUNGEN:

⇒ Assistent:in

⇒ Senior Assistent:in

»In der Projektassistenz unterstütze ich jeden Schritt, von der Skizzen-
eingabe eines Förderprogramms bis zum Schlussbescheid. Organisation
und Struktur sind das A und O. Ich bin überall dabei. Mal mehr, mal
weniger involviert. Ich fühle mich als wichtiger Teil des gesamten
Projektteams – und des Projekterfolgs.«

Annika Böttgen, Projektassistenz



Projekt-Organisation

Als Projektassistent:in bist du die treibende Kraft
hinter unseren Projektfortschritten.

In dieser vielseitigen Position bist du ein wichtiges Bindeglied in unserem Team. Du wirkst aktiv an der Erstellung von Projektplänen mit, behältst Termine und Fristen im Blick und trägst dazu bei, Meetings reibungslos durchzuführen. Du kümmerst dich um die sorgfältige Projektdokumentation, gestaltest und erstellst Präsentationen und sicherst wichtige Informationen. Dein Engagement erstreckt sich auch auf die Unterstützung im Vertrieb und Marketing.

Du arbeitest hauptsächlich dem Fachbereich Förderverfahren zu. Hier schreibst du beispielsweise Bescheide, kümmerst dich um das Mahnwesen in den Projekten, erfasst die tägliche Projektpost im unserem Projektförder-

informationssystem und digitalisierst diese. Außerdem übernimmst du eine wichtige Funktion im Projektcontrolling, indem du Buchungen vornimmst und zur Qualitätssicherung beiträgst.

Dein Beitrag im administrativen und kaufmännischen Bereich ist von großer Bedeutung für den Erfolg unserer spannenden Projekte.

ZU UNSEREN POSITIONSBESCHREIBUNGEN:

➔ Projektassistent:in

Zentralfunktionen im Unternehmensbereich (UB)

Vertrieb

Im Vertrieb der TRC haben wir ein klares Ziel vor Augen: die Steigerung der Auftragseingänge und Umsätze. Dabei setzen wir auf einen durchdachten Multi-Channel-Ansatz, der den gesamten Sales Life Cycle abdeckt. Angefangen bei der Lead-Qualifizierung über das Service Center, die intensive Betreuung durch unser Key Account Management, bis hin zur Einbindung unseres Regionalvertriebs und der Bearbeitung vielversprechender Ausschreibungen im öffentlichen und privatwirtschaftlichen Sektor durch unser Tendermanagement.

Die enge Zusammenarbeit mit den Nextperts der TRC steht für uns im Vordergrund und ist entscheidend für eine umfassende, vertriebliche Marktbespielung. Wir setzen dabei nicht nur auf unsere Vertriebs-Expertise, sondern auch auf kontinuierlichen Austausch mit unseren Marketingkolleg:innen. Diese enge Verzahnung ermöglicht es uns, eine umfassende Kundenansprache zu realisieren und unsere Strategien noch gezielter auf die individuellen Bedürfnisse unserer Kunden abzustimmen.

Commercial Order Processing (COP)

Wir unterstützen kostenstellenbezogen die operativen Teams und bilden die kaufmännische Schnittstelle zu unseren Kunden und Lieferanten. Das COP-Team stellt sicher, dass die in den Segmenten operativ erbrachten Leistungen kaufmännisch abgebildet werden. Unser Haupttätigkeitsfeld ist der komplette Order-to-Invoice-Prozess: Von der Auftragsanlage bis zur Rechnungsstellung, einschließlich projektbezogenem Lieferantenmanagement.

UNSERE SCHWERPUNKTE

- SAP-seitige Auftragsanlage, Rechnungsstellung und Reklamationsbearbeitung
- Prüfung und Verarbeitung der von den operativen Teams erbrachten Leistungszeiten
- Lieferantenmanagement (Lieferantenqualifizierung, -registrierung und Bestellung ...)
- Kundendatenmanagement
- Sicherstellung von Monats- und Jahresabschlüssen
- Unterstützung der operativ Verantwortlichen im Cost Management
- Sicherstellung revisions sicherer Auftragsabwicklung inkl. digitaler Ablage

Marketing

Marketing hat die Aufgabe, die Dienstleistungen der TRC im Markt sichtbar zu machen. Dafür setzen wir auf klassische Marketing-Kampagnen zur Leadgenerierung, Content-Marketing und Social Media. Das umfasst Webinare, Whitepaper, Events, SEO, SEA, organisches und Paid Social Media, Thought Leader Ads und die Zusammenarbeit mit Corporate Influencer:innen. Dabei sind wir immer in enger Abstimmung mit dem Vertrieb und den Fachbereichen, um Interessent:innen und unsere Bestandskunden bestmöglich auf ihrer Customer Journey zu begleiten.

TÜV Rheinland Consulting GmbH
Am Grauen Stein
51105 Köln

Ansprechpartnerin:
Daniela Winkelmann
E-Mail: daniela.winkelmann@de.tuv.com

consulting.tuv.com

